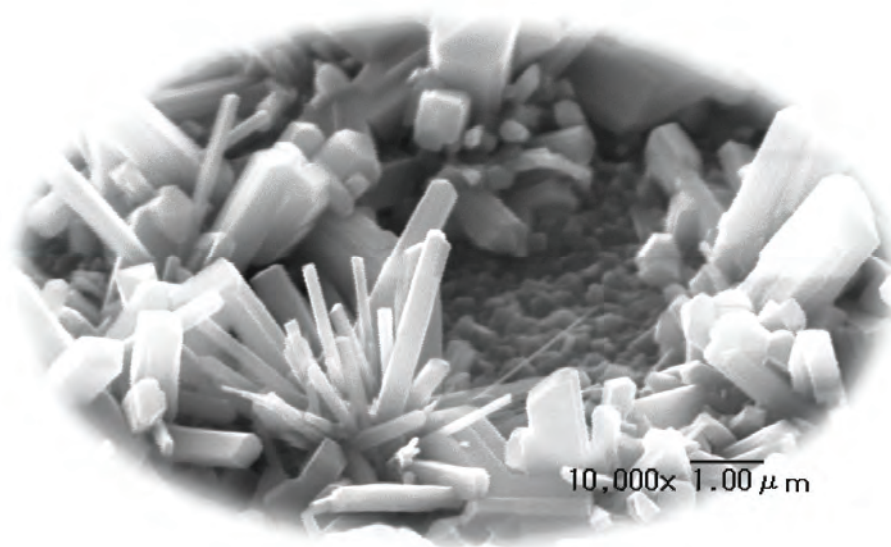


YOKOHAMA NATIONAL UNIVERSITY

国立大学法人 横浜国立大学
機器分析評価センター 年報

第 14 号
平成 21 年度



INSTRUMENTAL ANALYSIS CENTER

機器分析評価センター一年報 第 14 号

目 次

巻頭言 -センターの目指す方向-	センター長	内 藤 晶	2
平成 21 年度機器分析評価センターの活動報告	センター長	内 藤 晶	3
センターの一年を振り返って	センター専任	吉原 美知子	4
「YNU テクノワールド 2009」開催	センター専任	吉原 美知子	5
公開講座「実践機器分析基礎講座」開催	センター専任	吉原 美知子	8
平成 21 年度運営主要日誌			9
平成 21 年度専門委員会委員名簿			11
センター設置機器を利用した研究報告（論文）			12
平成 21 年度設置機器利用状況			22
◇センター利用手順◇			
学内利用手順（自己測定）			28
学内利用手順（依頼測定）			29
機器利用申請書			30
平成 21 年度機器利用料金表			31
機器分析評価センター装置担当者一覧			36
機器分析評価センター職員一覧			37
機器分析評価センター館内図			38
編集後記			39

<表紙写真> TiAl 系合金上に生成した針状酸化物の SEM 像。（水蒸気含有大気中、760℃で 500 時間酸化）

写真提供：機器分析評価センター 吉原