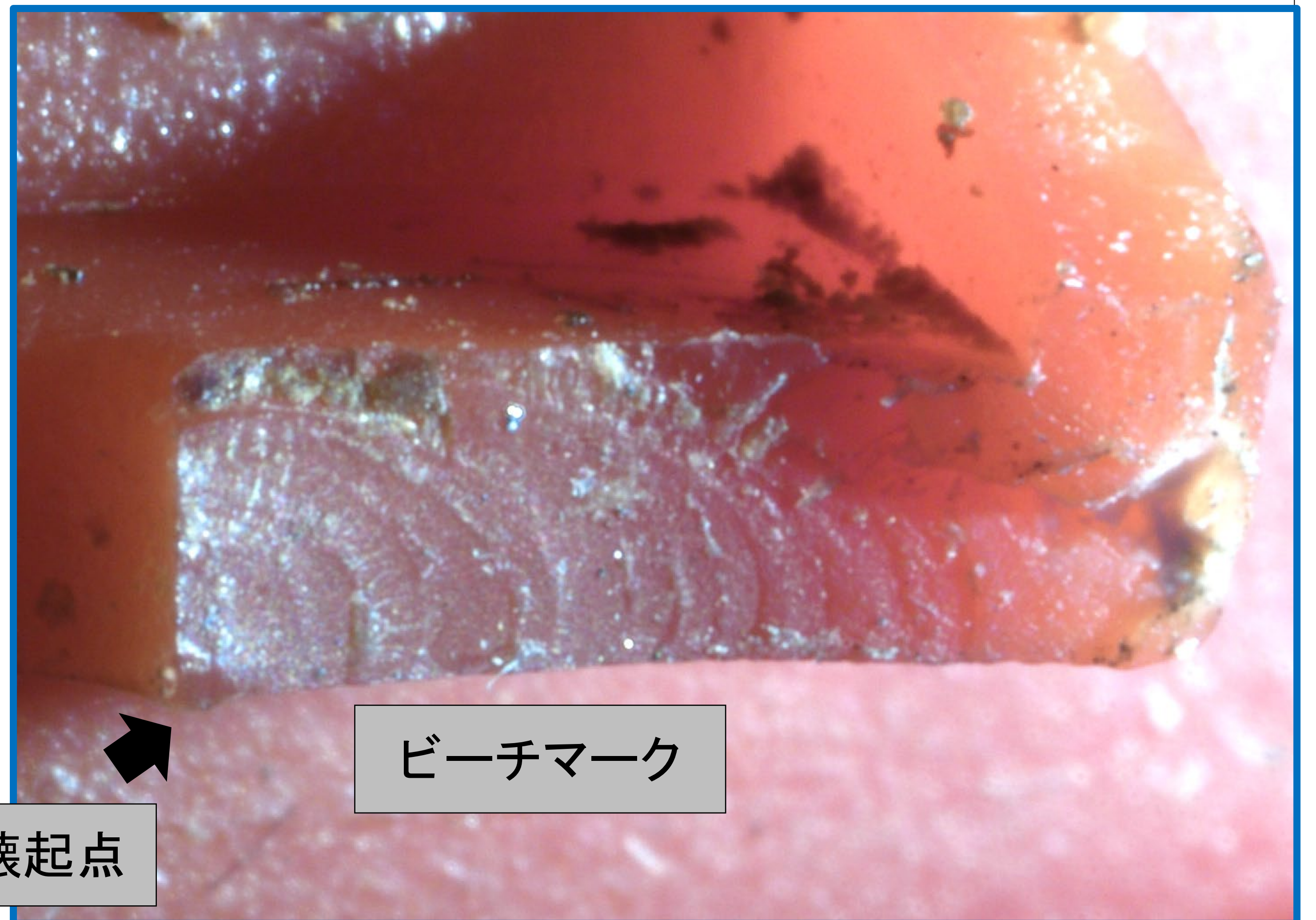
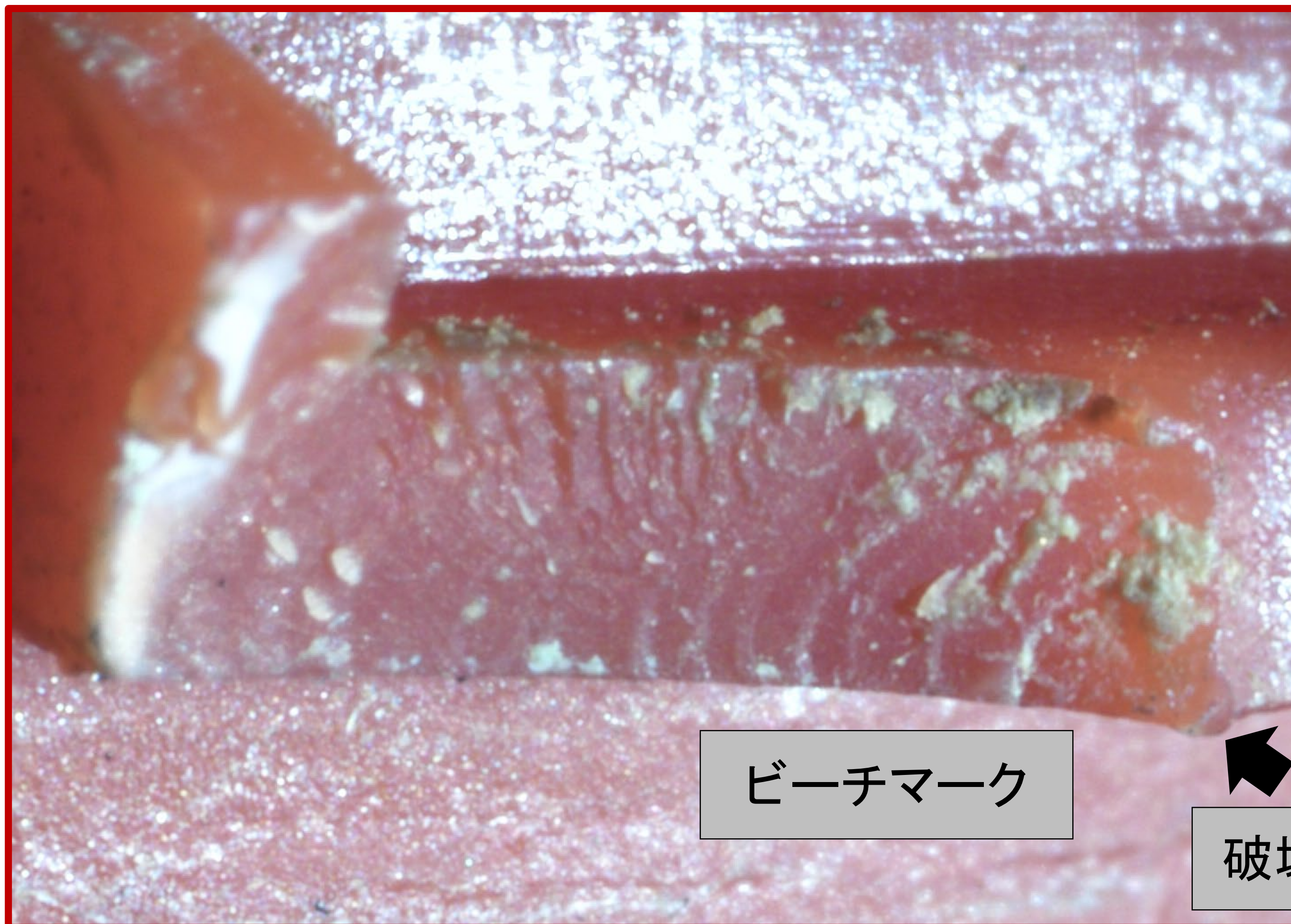


## 破面解析

金属や高分子材料で作られた製品は外部の力などで破断することがよくあります。その時、破断面に残った模様(これを破面といいます)には破断発生部やその進展方向などの情報が含まれています。つまり、破面を解析することによって破断原因を探ることが可能となります。

破面解析は製品が壊れた原因を特定できるため、問題解決に役立つ手法です。

### ■樹脂製品の破断面



【解析結果】 破面にはビーチマークと呼ばれる模様が認められました。  
これは、本製品が疲労(使用による経年劣化に相当)によって破断したことを表しています。

連絡先: 機器分析評価センター

(HP) <https://www.iac.ynu.ac.jp/>

(電話) 045-339-4406 (E-mail) [iac@ynu.ac.jp](mailto:iac@ynu.ac.jp)

